

KARIBAN

REFERENCE : K6112

SIZES : 6/8 8/10 10/12 12/14

COMPOSITION :

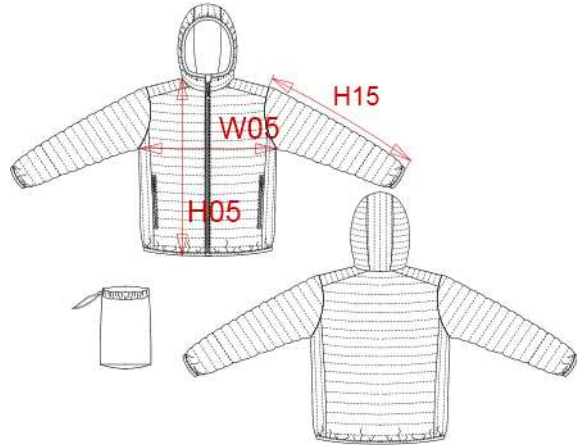
Main fabric : Polyamide 380T - 36 100%polyamide
 Main fabric : Polyamide 380T - 36 For inside garment and pockets 100%polyamide
 Padding 2 : Polyester fake down (micro broken) non woven 260/270 Inside body,sleeve and hood 100%polyester

WEIGHT :

Main fabric : 36 gsm
 Main fabric : 36 gsm
 Padding 2 : 260-270 gsm

ARTICLE WEIGHT :

350 gr/pc



DESCRIPTION	
Français :	Doudoune légère capuche enfant
English :	Kids' lightweight hooded down jacket
Nederlands :	Lichte kinderjas met capuchon
Deutsch :	Leichte Kinder-Steppjacke mit Kapuze
Español :	Chaqueta acolchada ligera con capucha para niño
Italiano :	Piumino bambino leggero con cappuccio
Português :	Blusão de criança acolchoado leve com capuz

COLORS	PANTONE SERIGRAPHIE
Black	Black
Navy	296C
Light royal blue	7685C

MEASUREMENT								
Description	Tol +/-	Tol +/- Taille max	6/8	8/10	10/12	12/14		
H05 Hauteur totale terminée/ Total height after sewing			46,50	52	56,75	61,50		
W05 1/2 largeur poitrine terminée/ 1/2 chest width after sewing	3,5%	3,5%	38,50	41,50	44,50	47,50		
H15 Longueur manche / Sleeve length			47,25	53,50	57,25	61		

CARE LABEL				

PACKING	
Box	5 pcs / box All size => L:46cm W:35cm H:14cm GW:2.8kg NW:2kg